

Getriebe  
Gearbox  
Boîte de vitesses

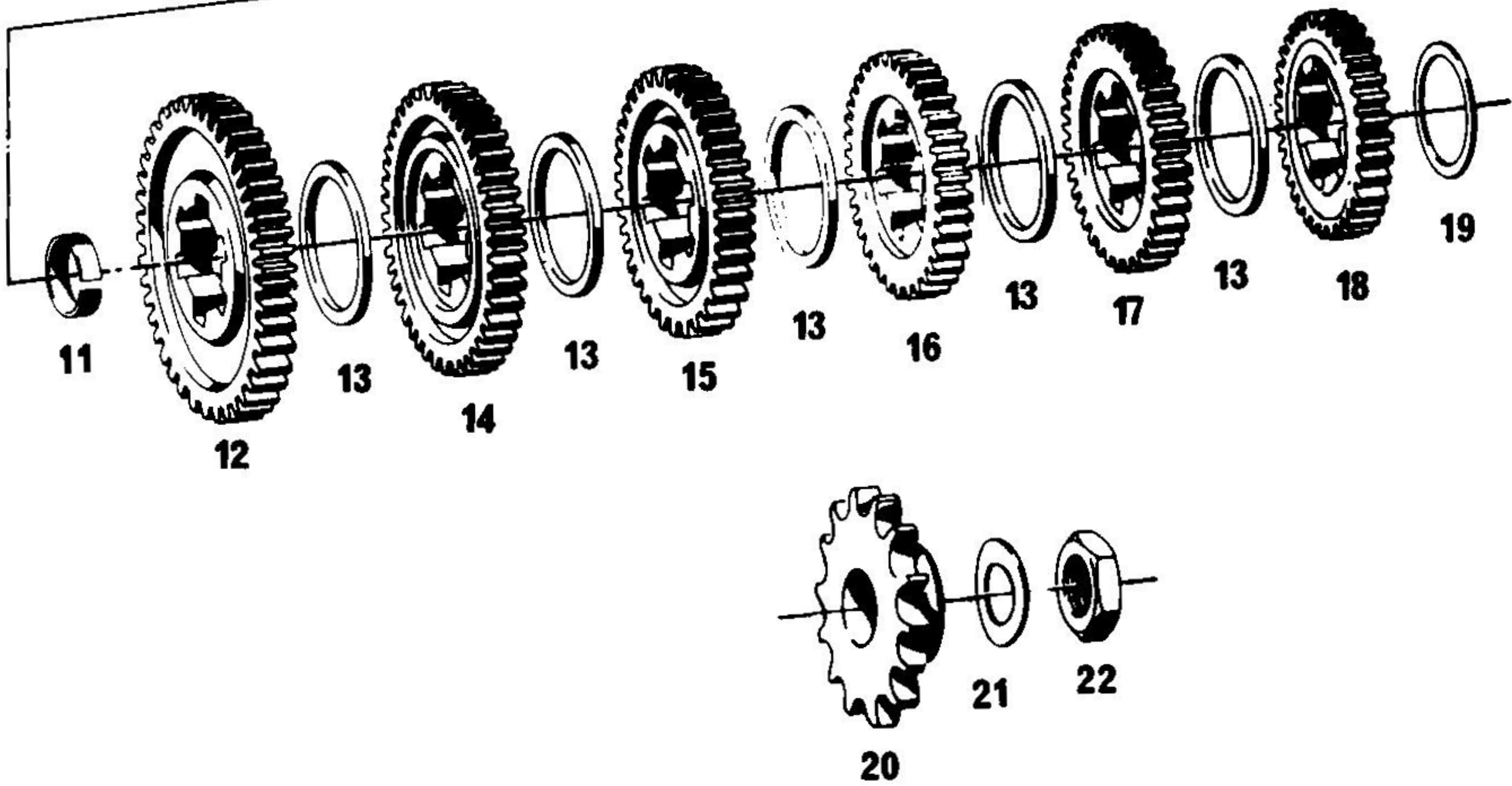
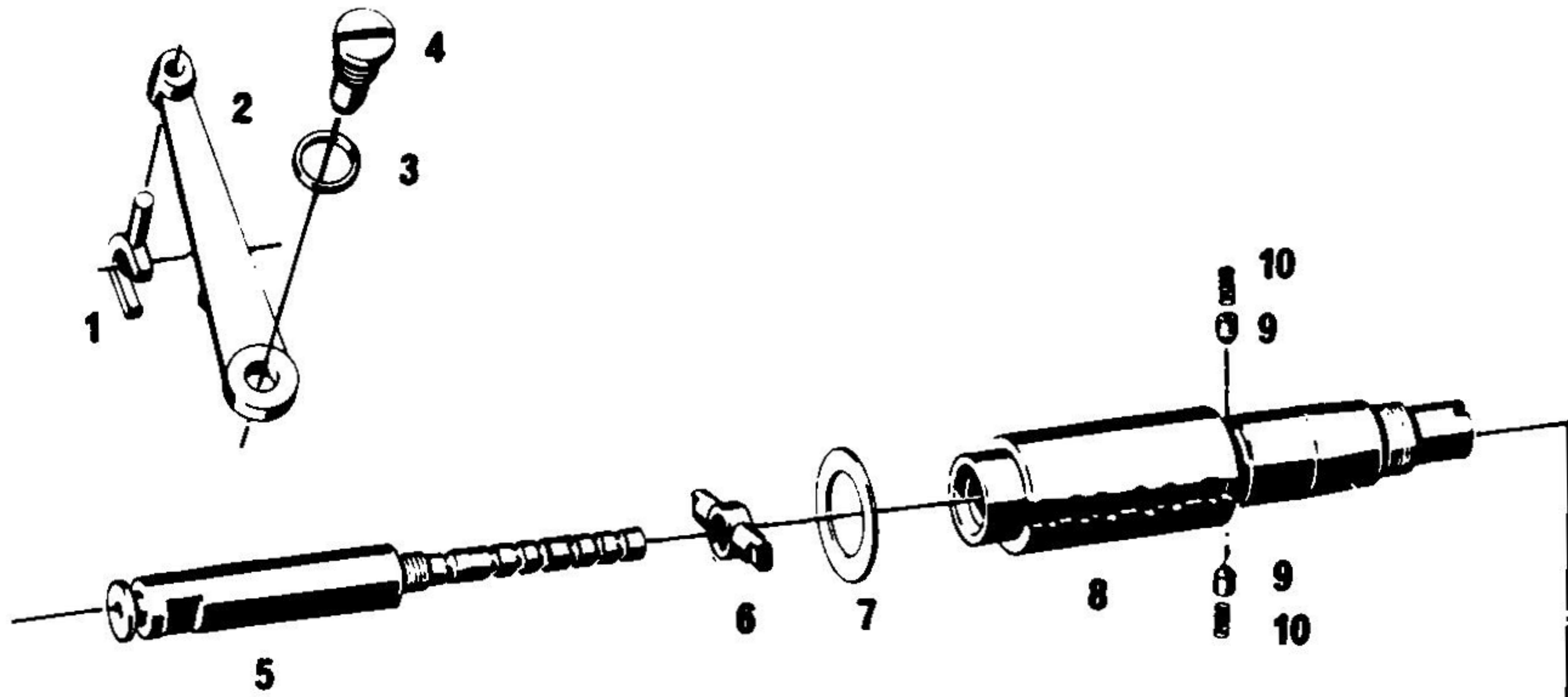




Bild Nr.	Bestell-Nr.	Benennung	Description	Désignation	50/6 A GS
III. No.	Part No. Réf. No.				
1	0248 135 100	Schaltschuh	Selector fork	Sabot des vitesses	1
2	0248 131 200	Schalthebel	Selector lever	Levier des vitesses	1
3	0250 118 000	Dichtring 12,2 x 15,4 x 1,5	Sealing ring 12.2x15.4x1.5	Anneau d'étanchéité 12,2 x 15,4 x 1,5	1
4	0240 133 100	Lagerschraube M 12 x 1	Pivot screw M 12 x 1	Vis support M 12 x 1	1
5	0219 004 100	Schaltstange	Selector rod	Tige des vitesses	1
6	0246 102 000	Schaltkeil	Selector key	Cale des vitesses	1
7	0244 118 000	Scheibe 20,2 x 32 x 1,0	Washer 20.2 x 32 x 1.0	Rondelle 20,2 x 32 x 1,0	1
8	0237 119 101	Hauptwelle	Main shaft	Arbre primaire	1
	● 0286 341 001	Zsb. Hauptwelle besteht aus: Bild 6, 7 und 9...12	Main shaft assy consisting of: ill. 6, 7 and 9...12	Arbre primaire cpl. comprenent: ill. 6, 7 et 9...12	1
	0663 003 001	Verschlußstopfen (für Hauptwelle bei Ausf. ohne Tacho-Antrieb)	Cap (for main shaft without speedometer drive)	Bouchon (pour arbre primaire sur la version sans entraîne- ment du compteur)	1
9	0649 105 000	Napf für Index	Cup	Godet pour index	2
10	0639 100 100	Druckfeder	Spring	Ressort de pression	2
11	0639 101 000	Ringfeder	Spring	Ressort annulaire	1
12	0234 123 001	Schaltrad 1. Gang 45 Zähne	Selector gear, 1st, 45 teeth	Pignon 1ère vitesse, 45 dents	1
13	0247 110 001	Ring 35 x 42 x 2,75	Ring 35 x 42 x 2.75	Anneau 35 x 42 x 2,75	x
	0247 110 002	Ring 35 x 42 x 2,65	Ring 35 x 42 x 2.65	Anneau 35 x 42 x 2,65	x
	0247 110 003	Ring 35 x 42 x 2,55	Ring 35 x 42 x 2.55	Anneau 35 x 42 x 2,55	x
14	0234 124 002	Schaltrad 2. Gang 42 Zähne	Selector gear, 2nd, 42 teeth	Pignon 2ème vitesse, 42 dents	1
15	0234 125 002	Schaltrad 3. Gang 38 Zähne	Selector gear, 3rd, 38 teeth	Pignon 3ème vitesse, 38 dents	1
16	0234 126 001	Schaltrad 4. Gang 36 Zähne	Selector gear, 4th, 36 teeth	Pignon 4ème vitesse, 36 dents	1
17	0234 126 002	Schaltrad 5. Gang 33 Zähne	Selector gear, 5th, 33 teeth	Pignon 5ème vitesse, 33 dents	1
18	0234 127 101	Schaltrad 6. Gang 31 Zähne	Selector gear, 6th, 31 teeth	Pignon 6ème vitesse, 31 dents	1
19	0644 105 000	Scheibe 25,2 x 39 x 0,2	Washer 25.2 x 39 x 0.2	Rondelle 25,2 x 39 x 0,2	
	0644 105 001	Scheibe 25,2 x 29 x 0,3	Washer 25.2 x 39 x 0.3	Rondelle 25,2 x 39 x 0,3	
	0644 105 002	Scheibe 25,2 x 39 x 0,5	Washer 25.2 x 39 x 0.5	Rondelle 25,2 x 39 x 0,5	x
	0644 105 103	Scheibe 25,2 x 39 x 0,8	Washer 25.2 x 39 x 0.8	Rondelle 25,2 x 39 x 0,8	
	0644 105 104	Scheibe 25,2 x 39 x 1,0	Washer 25.2 x 39 x 1.0	Rondelle 25,2 x 39 x 1,0	
20	0236 108 000	Kettenrad 13 Zähne	Sprocket 13 teeth	Pignon à chaîne, 13 dents	1
	0236 108 005	Kettenrad 14 Zähne	Sprocket 14 teeth	Pignon à chaîne, 14 dents	1
21	0944 125 000	Federscheibe für Ø 16	Spring washer for Ø 16	Rondelle élastique pour Ø 16	1
22	0242 108 001	Sechskantmutter M 16 x 1 (Linksgewinde)	Hexagon nut M 16 x 1 (left-hand thread)	Ecrou à tête à six pans M 16 x 1 (pas de vis gauche)	1
		x = nach Bedarf	x = as required	x = suivant besoin	