

Deckel-Magnetseite, Tacho-Antrieb
Magneto side crankcase cover, Speedometer drive
Couvercle côté magnéto, Entraînement du compteur

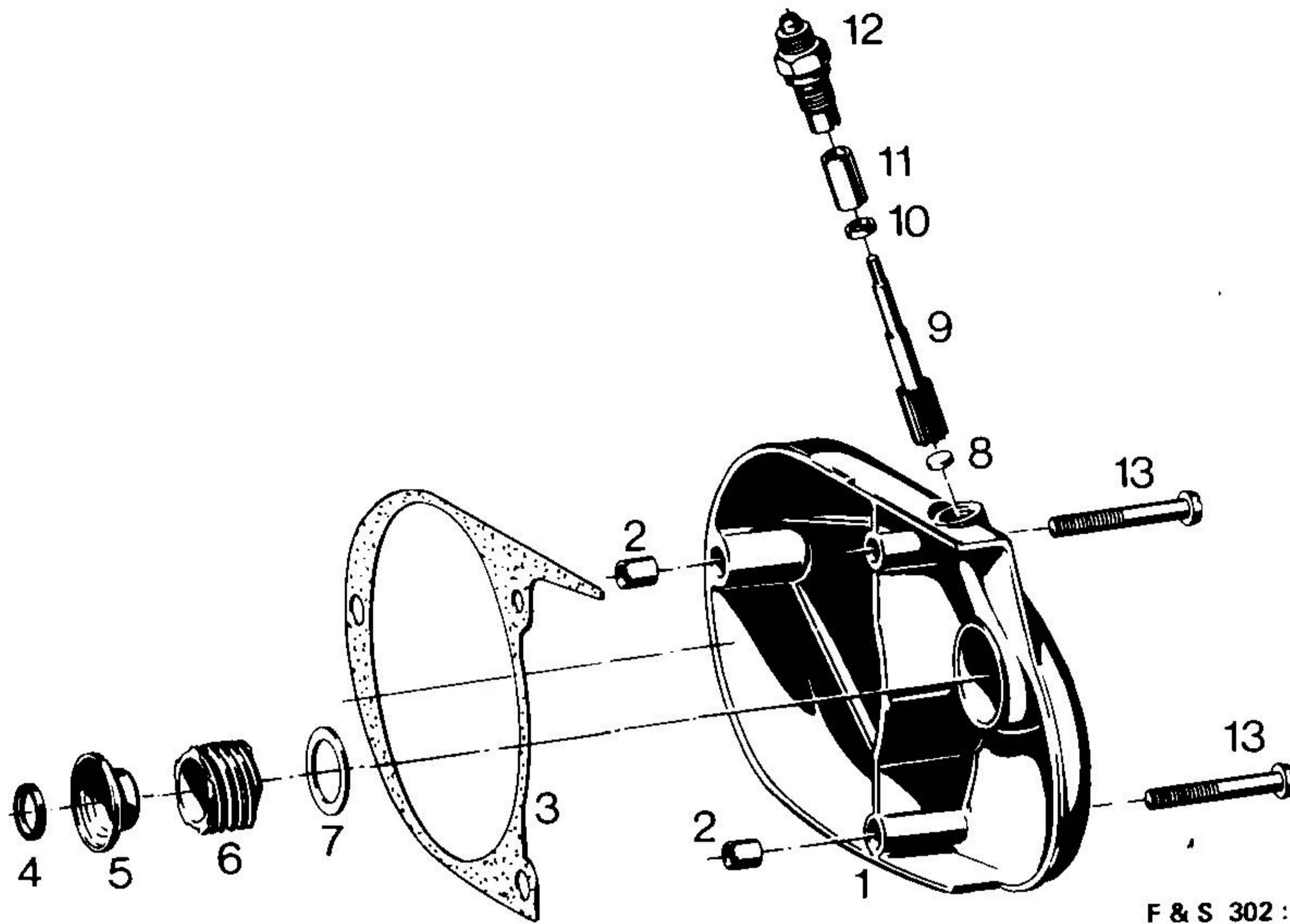


Bild Nr.	Bestell-Nr.	Benennung	Description	Désignation	50/6 A GS
III. No.	Part No. Réf. No.				
1	0211 127 501	Deckel-Magnetseite (Alu-gespritzt)	Cover, magneto side (extruded aluminium)	Couvercle côté magnéto (coulé par injection en aluminium)	1
	0277 102 101	Zsb. Deckel-Magnetseite (Alu-gespritzt) besteht aus: Bild 1 und 4...12	Cover assy, magneto side (extruded aluminium) consisting of: ill. 1 and 4...12	Couvercle côté magnéto cpl. (coulé par injection en aluminium) comprenant: ill. 1 et 4...12	1
2	0949 090 000	Paßhülse 8,4 x 10	Dowel sleeve 8.4 x 10	Douille d'ajustage 8,4 x 10	2
3	0250 132 100	Dichtung	Gasket	Joint	1
4	0650 017 000	Wellendichtring 12,6 x 19 x 2,5	Oil seal 12.6 x 19 x 2.5	Joint de retenue d'huile 12,6 x 19 x 2,5	1
5	0246 052 000	Lagernapf	Cup	Godet support	1
6	● 0234 071 200	Schraubenrad 7 Zähne	Helical gear 7 teeth	Roue hélicoïdale 7 dents	1
7	0244 082 002	Scheibe 15,7 x 24,8 x 0,5 (entfällt bei Schraubenrad aus Kunststoff)	Washer 15.7 x 24.8 x 0.5 (not applicable with plastic gear)	Rondelle 15,5 x 24,8 x 0,5 (non valable pour roue hélicoïdale en caoutchouc)	1
8	0644 017 000	Scheibe 8,8 x 2	Washer 8.8 x 2	Rondelle 8,8 x 2	1
9	0234 070 110	Schraubenritzel, gerade verzahnt	Helical pinion, with straight teeth	Pignon hélicoïdal, denture droite	1

Bild Nr.	Bestell-Nr.	Benennung	Description	Désignation	50/6 A GS
Ill. No.	Part No. Réf. No.				
10	0246 047 000	Scheibe 6 x 9 x 1	Washer 6 x 9 x 1	Rondelle 6 x 9 x 1	1
11	0232 151 000	Buchse	Bush	Douille	1
12	0241 049 100	Anschlußschraube M 12 x 1	Connection screw M 12 x 1	Vis de raccordement M 12 x 1	1
	●0240 095105	Verschlußschraube M 12 x 1 (anstelle von Bild 8...12)	Plug M 12 x 1 (in place of ill. 8...12)	Vis de fermeture M 12 x 1 (au lieu de ill. 8...12)	1
13	0640 004 102	Zylinderschraube M 6 x 45	Fillister head screw M 6 x 45	Vis à tête cylindrique M 6 x 45	3